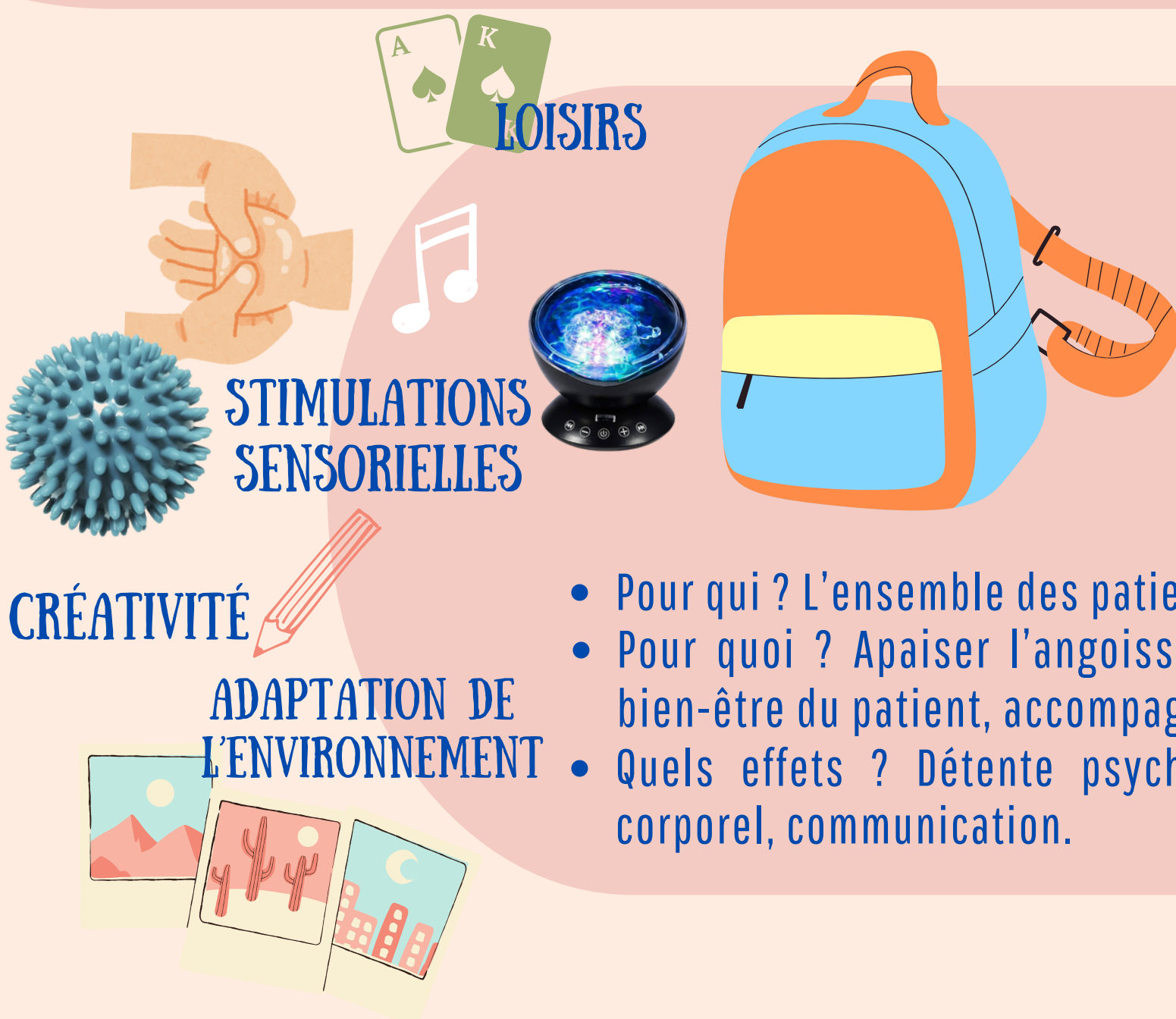


UN SAC À DOS POUR LA PSYCHOMOTRICIENNE EN ÉQUIPE MOBILE DE SOINS PALLIATIFS

“ LE SAC À DOS PSYCHOMOT ”

CONTEXTE

En Équipe Mobile de Soins Palliatifs (EMSP), la psychomotricienne soutient le patient dans l'exploration d'expériences sensorimotrices dans une perspective de confort, de plaisir et de ressourcement, sur prescription médicale. Elle se questionne sur la perception et l'intégration des expériences corporelles et psychiques par la personne malade (Marcos, 2012).



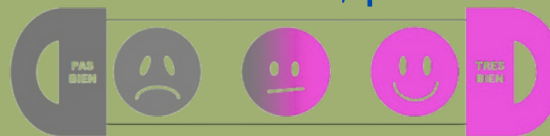
MÉTHODE

Le sac à dos psychomot contient divers médiateurs à visée artistique, relaxante et ludique : projecteur de lumière, matériel artistique, balle à picots, ballon de paille, jeux ... Il a pour but d'aider les professionnels des services référents à explorer de nouveaux moyens pour leurs patients.

- Pour qui ? L'ensemble des patients suivis par l'EMSP.
- Pour quoi ? Apaiser l'angoisse et l'anxiété, diminuer la douleur, contribuer au confort et au bien-être du patient, accompagner le patient dans l'exploration d'expériences sensori-motrices.
- Quels effets ? Détente psychocorporelle, régulation tonico-émotionnelle, ré investissement corporel, communication.

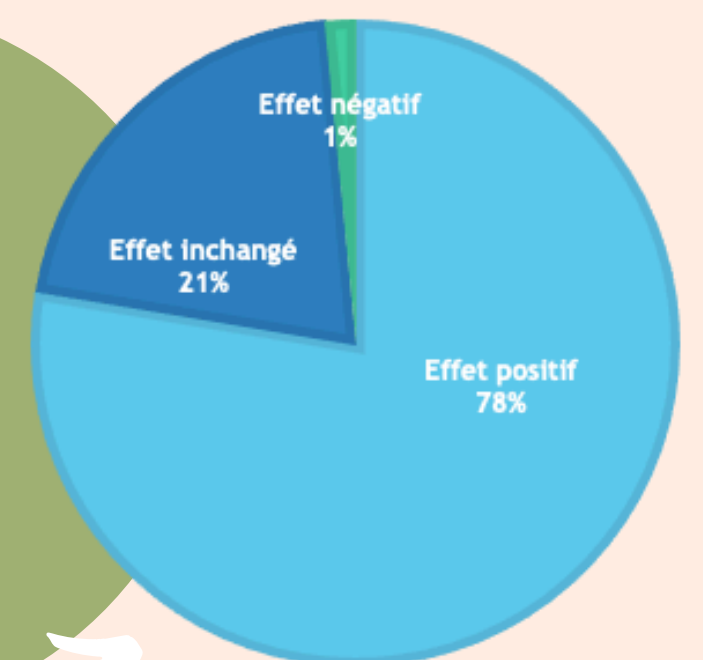
RÉSULTATS

La psychomotricienne évalue le bien-être en début et en fin de séance, par le biais de l'Échelle d'Evaluation Instantanée du Bien-Être (EV.I.BE).



Dans le cas où l'échelle n'est pas adaptée au patient (hypovigilance, troubles cognitifs), une Échelle d'Observation Comportementale modifiée (EOC) est proposée.

À ce jour, sur une période de 10 mois, 50 patients ont bénéficié de 134 séances avec 78% d'effet positif.



Projet soutenu et en partie financé par :



Dans cette étude, le “Sac à dos Psychomot” offre des résultats encourageants en matière d'amélioration du bien-être perçu chez les patients en situation palliative en EMSP. Les objectifs à venir consistent à créer de nouveaux sacs à laisser aux équipes, à enrichir le matériel déjà présent et à former les équipes afin qu'elles puissent investir ces outils en autonomie.



clemence.sainte-cluque@chu-bordeaux.fr

Bibliographie :

- Gamain, D. & Filipiak, L (2023). Soins palliatifs et snoezelen : une approche explorée auprès des patients atteints de maladie gave. Médecine Palliative, 22, 101-107.
Marcos, I. & Burucoa, B. (2012). Une approche spécifique de la psychomotricité en situation palliative. Revue internationale de soins palliatifs, 27, 73-76.